



Greencube majatehas

Näidispakkumine

Pakkumine MUST KARP*

*pakkumise sisu ja lõplik toode võivad muutuda

Karkass

- Greencube välismõõdud on 8000mm pikk(+1250mm süvis), 4000mm lai, 4950mm kõrge
- **Hoone brutopind on 32 ruutmeetrit**
- Greencube kandev konstruktsioon valmistatakse **120mm x 360mm** liimpuittaladele
- Lisakaitse saavutamiseks on liimpuittalad immutatud **Pinotex impraga**
- Konstruktsioonis kasutatav puit on **C24** sorteeritud puit
- Greencube on ehitatud aastaringseks kasutamiseks.
- **Hoone soojustamiseks on kasutatud energiasäästlikku klaasvilla**
 - Välisseina soojustamiseks kasutatakse **200mm klaasvilla**
 - Põranda soojustamiseks kasutatakse **300mm klaasvilla**
 - Siseseina soojustamiseks/müratõkkeks kasutatakse **100mm klaasvilla**
 - Vahelae soojustamiseks/müratõkkeks kasutatakse **100mm klaasvilla**
 - Katuse soojustamiseks kasutatakse **200mm klaasvilla**
- Hoone tuuletõkke plaadiks kasutatakse **tuuletõkkekipsi**
- Hoone alumine perimeeter **on kaitstud näriliste võrguga**
- **HOONE KONSTRUKTSIOONI PAIGALDATAKSE AURUTÕKKEPABERIT**

Avatäited

- Aknaraamid on valmistatud plastikust, mis annab aknale pika vastupidavuse
Aknatootja koduleht: **www.kvaliteetaken.ee**
- Aknaraamid on pruuni katematerjaliga, et anda hoonele terviklik välimus
- Klaasilahenduseks kasutatakse kahekordseid pakette
- Kasutatavad klaasid on "kirgas-klaas"
- Hoone välisuks asub hoone ees, ning on turvaliselt lukustatav
- Hoonel on 1tk (78x118cm) **VELUX** kastuseakent

Väline visuaal

- Hoone katusematerjaliks on kasutatud kvaliteetset **RUUKKI** katusematerjali
Katus on ehitatud nõuetekohasel koos tuulutusega. Aluskatteks kasutatakse **Tyvek**-i toodangut
- Voodrilaud **immutatakse (1x)** ja **värvitakse (2x)** kliendi poolt valitud värviga või õliga
NB: Värv peab klint täpsustama enne hoone ehituse algust!
- Hoone laudis paigaldatakse horisontaalselt **UYV.21X120X (kuusk või mänd)**
- Hoone räästakast ja piirded **immutatakse (1x)** ja **värvitakse (2x)** kliendi poolt valitud värviga või õliga
- Hoonel on kliendi poolt valitud värvi **RUUKKI** ääreplekid

Pakkumine SISEVIIMISTLUS*

*pakkumise sisu ja lõplik toode võivad muutuda

ÜLDINE

- Hoones kasutatavad liistud on puitliistud ja sobilikud valitud puitparkettiga
- Hoones kasutatavad ukсед on puituksed või samaväärsed
- **WC/Pesuruumi uks on 8x21 männi siseuks.** Mis on kaetud akrüülvärviga
Uksel on kasutatud kroom WC-ukse mooduleid ja uks on seest lukustatav
- Greencube valmistab hoonesse lihtsa trepi
- Ehitaja võtab õiguse paigaldada tehnosõlmedele ligipääsemiseks vajalikke tehnoluuke

ELUTBA

- Seinakattematerjaliks kasutatakse puitlaudist
- Puitlaudis kaetakse valge seinavahaga või pinotexiga (2 kiht)
- **Põranda kattmaterjaliks kasutatakse laudparketti**
<https://www.bauhof.ee/viimistlusmaterjalid/laudparkett-14mm-tamm-antiik-3-lippi-lakk-575211>
(või samaväärset)
- Laekattematerjaliks kasutatakse puitlaudist

WC/VANNITUBA

- **Pesuruumis olevad seinad ja põrand plaaditakse**
Seina plaat: Tellijal on võimalik valida põranda/seina plaati bauhof-ist. Plaat peab olema kättesaadav 10 tööpäeva jooksul. Valitava plaadi ruumetri hind peab jääma alla 30€/m² (koos käibemaksuga)
Põranda plaat: Tellijal on võimalik valida põranda/seina plaati bauhof-ist. Plaat peab olema kättesaadav 10 tööpäeva jooksul. Valitava plaadi ruumetri hind peab jääma alla 30€/m² (koos käibemaksuga)
- Laekattematerjaliks kasutatakse MDF plaati!
- Wc-pottiks kasutatakse **A-collection** wc pott-i (allajooks). Koos vaikselt sulguva kaanega
- Kvaliteetne **Hansgrohe** (või samaväärne) vannisegisti koos duššiliftiga
- Vannitoas on väike valamü **Hansgrohe** (või samaväärne) koos kvaliteetse **Hansgrohe** (või samaväärne) segistiga
- Pesuruumi põrandas on piklik trapp

MAGAMISTUBA

- Seinakattematerjaliks kasutatakse puitlaudist
- Puitlaudis kaetakse valge seinavahaga või pinotexiga (2 kiht)
- Siseviimistluseks kasutatav puitlaudis paigaldatakse **horisontaalselt**
- **Põranda kattematerjaliks kasutatakse laudparketti**
<https://www.bauhof.ee/viimistlusmaterjalid/laudparkett-14mm-tamm-antiik-3-lippi-lakk-575211>
(või samaväärne)
- Laekattematerjaliks kasutatakse puitlaudist

TEINE KORRUS

- Seinakattematerjaliks kasutatakse puitlaudist
- Puitlaudis kaetakse valge seinavahaga või pinotexiga (2 kiht)
- **Põranda kattematerjaliks kasutatakse laudparketti**
<https://www.bauhof.ee/viimistlusmaterjalid/laudparkett-14mm-tamm-antiik-3-lippi-lakk-575211>
(või samaväärset)
- Laekattematerjaliks kasutatakse puitlaudist

Elektritööd

- **Hoones on LED valgussüsteem**
- Hoone ette on paigaldatud **LED liikumisanduriga valgusti**
- **Hoone ette paigaldatakse hämaras süttivad LED valgustid**
- Hoonesse tuleb süvistatav el.kilp
Hoones kasutatavad automaadid on **General electric-u toodang**
- **Pesuruumi põrandasse paigaldatakse põrandaküte. +Programmeeritav termostaat**
- **Hoones on kokku 45 pistikupesa. Pistikupesade asukoht ja kõrgused valib klient.**
Klient peab pistikupesade asukohad (s.h modemeite/ruuterite jne asukohad) edastama enne ehitustööde algust.
Vastasel juhul paigaldab ja valib pistikute asukohad ehitaja.
- Kõik hoones kasutatavad pistikud ja lülitid on **Siemens-i** (või samaväärse) toodang.
- Kõik kasutatavad lülitid ja pistikud on valget värvi.
- Hoone ühendus el. võrguga toimub võimalusel otse kilpi.
Voolu tugevuse peab tellija täpsustama enne ehituse algust.
- 2x pistik väljas voolu saamiseks

Kööginurk

- Greencube OÜ ei paigalda köögimööblit

Ventilatsioon

- Hoone WC/pesuruumi on paigaldatud **Silent 100** sundventilaator.
Ventilaator hakkab tööle koos WC/pesuruumis oleva valgustiga
- Hoones on **1tk -5c fresh klapp**

Torutööd

- Hoones on teostatud seinasisesed torutööd
- **Torutöödeks kasutatakse 16" UPONOR toru**
- Hoone veeühendus toimub läbi **32mm PEM toru**
- PEM torru on paigaldatud küttekaabel **4M**
- Hoones on pesumasina valmidus
- **Hoonel on külmumiskindel välikraan (maja ees)**
- Hoones on 50L boiler. Boiler asub wc poti kohal!
- Veesõlme juurde pääseb läbi tehnoluugi
- Hoones ei ole veefiltrit
- Hoones ei ole veemõõtjat

Küttelahendus

- Hoone küttelahendus on lahendatud elektriradiaatorite näol **2x800w** esimesel korrusel

Vundament

- **Klient teostab vundamendiga seotud tööd**

Terrass

- Terrassi ehitus arvestatakse avatud kalkulatsiooni näol! 85€/m²

Transport

- Hooned on transportimisel **pakitud ilmastikukindlalt** ja omavad **veosekindlustust**
- Hooned transporditakse **SINTRAVELLA**

Asukoht: Täpsustatakse enne transporti

Lisavarustus

EI OLE PAKKUMISE SISU!

Et vältida ebamugavusi hoone kasutusperioodil, lisame siia lisavarustused, mida kliendid paigaldavad üldiselt peale hoone valmimist. Kahjuks tähendab see aga seda, et seadmete paigaldus on (üldjuhul) raskendatud ning tähendab ebameeldivaid lisakulutusi!

Kui antud tooted paigaldadab Greencube OÜ ehituse käigus, on seadmete paigalduse TASUTA

1. SUITSUANDUR TAMREX **12€+km/tk**
2. VINGUANDUR FIREANGEL LCD EKRAANIGA **50€+km/tk**
3. KAAMERAVALVE (koos kaheksa ilmstiku kindla kaameraga). Komplektis on 1000gb kõvaketas ning võimalus interneti olemasolul jälgida kaamerapilti reaalajas **850€+km/komplekt**
4. Juhtmevaba GSM koduvalve! Alarmteade edastatakse SMS-i/kõne näol. Antud süsteem töötab ka volukatkestuse korral. **299€+km/komplekt****
5. Targa kodu süsteem Philips HUE. Philips Hue rakendustega iOS-i ja Androidi jaoks saate juhtida valgustust eemalt kus iganes te ka ei oleks. Kontrollige, kas te ei unustanud valgusteid enne kodust lahkumist välja lülitada. **699€+km/komplekt***
6. GROHE SENSE GUARD veelekkeanduri komplekt (tuvastab mikrolekkeid, külmumisohu ja ebaharilikku veevoolu) Vajadusel keerab automaatselt peakraani kinni. **523€+km***
7. Soojustagastusega ventilatsiooniseade **399€+km 1tk**

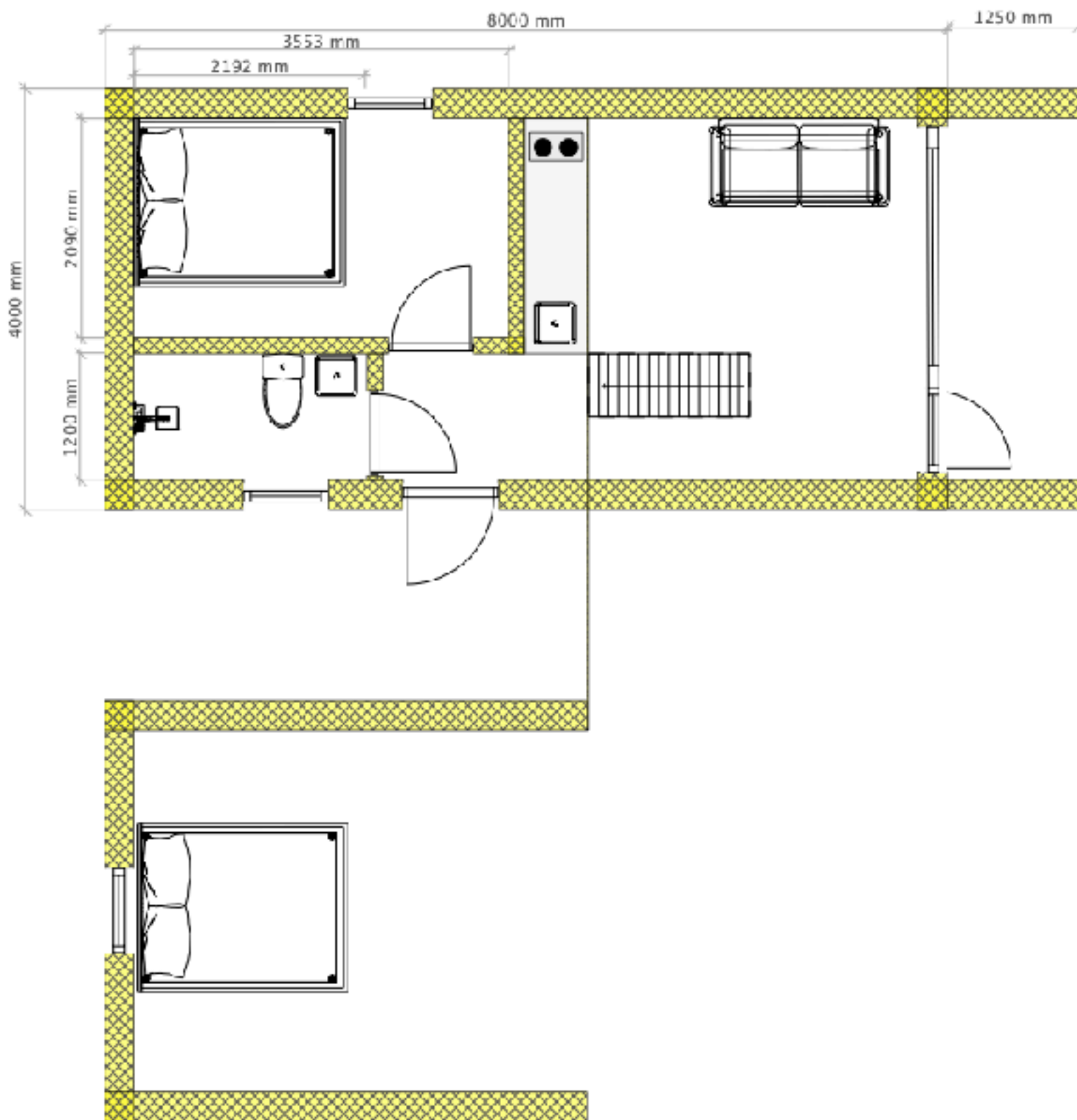
*Vajalik on interneti ühendus ning wifi leviala

**Vajalik on kõnekaardi kasutamine

Seina ning pörandaläbilõige!



PÕHIPLAAN:



Aastate pikkune kvaliteet

Greencube oü-d on tunnustatud nii Eestis kui ka rahvusvahelises meedias. Tähelepanu oleme pälvinud väga hea hinna ja kvaliteediga. Lisaks võitis **Greencube** OÜ 2016a "Parima aiamaja tiitli", ning on pääsenud oma innovaatilise majalahendusega ka **Ajajahi top 30**-ne sekka.

Greencube oü panustab palju, et ettevõttes töötav töäjõud oleks pädev ning koolitatud. Koolitatud töäjõud tagab õiged töövõtted ning suurepärase kvaliteedi.



Greencube majatehas on kiirelt kogunud suure fännibaasi.

Facebookis on meil üle **32 270** jälgija! Mis on väga märkimisväärne tulemus!

Greencube oü tänab kõiki praeguseid ja tulevasi fänne!



Kvaliteetsed materjalid ja tööriistad.

Greencube kasutab ainult kvaliteetseid materjale ja tööriistu.

Kinnitusvahendid

- Würth
- Senco

Töövahendid

- Makita
- Senco

Ehituskeemia

- Penosil
- Makroflex

Puitmaterjal

- Puumarket

Ehituslikud segud

- Mira
- Uninaks
- Sakret
- Weber

Üldehitusmaterjalid

- Bauhof
- Ehituse ABC
- Espak
- Decora

Hoolikalt valitud partnerid



Tehtud tööd

Varasemalt Greencube OÜ poolt teostatud tööd.



Greencube hinnastamine

- Tabelis nähtavaid artikleid on võimalik Tellijal eemaldada enne lepingu allkirjastamist
- Tabelist nähtavad maksumused võivad muutuda

Greencube MUST KARP <small>erilahendus</small>	Kogus (tk)	Ühiku hind	Kokku (km-ta)
Karkass	1	€ 20 900	€ 20 900
Avatäited	1	€ 4 900	€ 4 900
Väline visuaal	1	€ 9 890	€ 9 890
Kokku km-ta			€ 35 690

Pakkumine Siseviimistlus	Kogus (tk)	Ühiku hind	Kokku (km-ta)
Siseviimistlus üldine	1	€ 2 100	€ 2 100
Siseviimistlus elutuba	1	€ 4 800	€ 4 800
Siseviimistlus WC/vannituba	1	€ 2 900	€ 2 900
Siseviimistlus magamistuba	1	€ 3 100	€ 3 100
Siseviimistlus teine korrus	1	€ 4 100	€ 4 100
Elektritööd (ilma kodusmaanduse, akti ja projektita)	1	€ 2 800	€ 2 800
Ventilatsiooni süsteem (koos paigaldusega)	1	€ 450	€ 450
Torutööd (uponor)	1	€ 1 900	€ 1 900
Küttelehendus (elektriküte)	1	€ 180	€ 180
Vundamendi tööd (postvundament)	1	€ 2 100	€ 2 100
Terrass (avatud kalkulatsioon 85€ m2)	0	€ 85	€ 0
Kokku km-ta			€ 24 430

Greencube LISAVARUSTUS	Kogus (tk)	Ühiku hind	Kokku (km-ta)
Suitsuandur TAMREX	0	€ 12	€ 0
Vinguandur	0	€ 50	€ 0
Kaameravälve	0	€ 850	€ 0
GSM koduvälve	0	€ 299	€ 0
Philips HUE	0	€ 699	€ 0
Grohe SENSE GUARD	0	€ 523	€ 0
Premium plus hoolduspakett (12kuud lisagarantiid ehitustöödele)	0	€ 1 300	€ 0
Kokku km-ta			€ 0

Kirjeldus	Kogus (tk)	Kokku (km-ta)
Greencube erilahendus must karp	1	€ 35 690
Greencube erilahendus siseviimistlus	1	€ 24 430
Greencube erilahendus lisavarustus	1	€ 0
Kokku km-ta		€ 60 120
Kokku km-ga		€ 73346.40

TASUMINE:

- Esimene osamakse 70% tasutakse enne ehitustööde algust
- Teine osamakse 20% tasutakse siis kui hoone on tootmises valmis transportimiseks/paigaldamiseks
- Kolmas osamakse 10% tasutakse kui hoone on objektis valmis ning Tellija on võtmed kätte saanud

Premium plus hoolduspakett

Premium plus hoolduspakett on maja täiendhooldus, mis viiakse läbi 12-24 kuud peale objekti lõpetamist. Täiendhooldus viiakse läbi täpseid juhiseid järgides ning eesmärgiks on hoone loomuliku eluea pikendamine. Lisaks kaasneb Premium plus paketiga 12-kuuline lisagarantii ehitustöödele.

Pakett sisaldab

- Hoone välisviimistluse parandustöid ja värvimist
- Katuse materjali kontrolli ja hooldust
- Vihmavee süsteemi kontrolli, hooldust ja puhastust
- Torutööde kontrolli, hooldust ja puhastust
- Siseviimistluse parandustöid
- Terassi parandustöid, värvimist
- Elekritööde kontrolli/hooldus ja parandust
- Avatäidete reguleerimist, kontrolli ja hooldust
- Ventilatsiooni süsteemi kontrolli ja puhastust

Hea teada:

- **Transport kalkuleeritakse avatud kalkulatsiooni näol!**
- Greencube oü ei vastuta vajumisest tulenevate defektide eest.
- Garantii kandvatele puitkonstruktsioonidele 8 aastat, teistele materjalidele ja seadmetele vastavalt tootja tingimustele, ehitustöödele 2 aastat*.
*Premium plus hoolduspakettiga on ehitustöödele garantii 3aastat

Pakkumine ei sisalda:

- Ehitus- ja kasutusloa taotlemist
- Ehitusprojekti ja/või eelprojekti
- Elektriprojekti ja/või mõõdistamisakti
- Riigilõive ja muid võimalikke tasusid projekti kooskõlastamisel ja lubade taotlemisel
- Juurdepääsutee ehitust
- Puitpindade välisviimistlus ei sisalda terrassilaudade värvimist/õlitust
- Puitpindade välisviimistlusel on arvestatud läbikumava värviga. Katva värvi puhul võib hind muutuda
- Välisuste lävepakkude laiendeid (paigaldatakse peale põrandakatte paigaldust)
- Sahtide ja kommunikatsiooni teede ehitust
- Piksekaitsesüsteemi
- Objekti valvet töövälisel ajal
- Ajutist ja alalist piirdeaeda
- Ehitusele eelnevat ja sellele järgnevat geodeetilist mõõdistust
- Ehitusobjekti prügivedu ja koristust

Koostööle lootma jäädes,

Rico Saadre

+(372) 5638 3789