

Green Cube

majatehas

Greencube

majatehas

Angela näidispakkumine

Kehtetu

Pakkumine MUST KARP*

*pakkumise sisu ja lõplik toode võivad muutuda

Karkass

- Greencube välismõõdud on **8000mm pikk, 4500mm lai+süvis 1250mm, 3300mm kõrge**
- **Hoone brutopind on 36 ruutmeetrit**
- Greencube kandev konstruktsioon valmistatakse **120mm x 360mm** liimpuittaladele
- Lisakaitse saavutamiseks on liimpuittalad immutatud **Pinotex impraga**
- Konstruktsioonis kasutatav puit on **C24** sorteeritud puit
- Greencube on ehitatud aastaringseks kasutamiseks
- **Hoone soojustamiseks on kasutatud energiasäästlikku klaasvilla URSA**
 - Välisseina soojustamiseks kasutatakse **200mm klaasvilla**
 - Põranda soojustamiseks kasutatakse **300mm klaasvilla**
 - Siseseina soojustamiseks/müraatõkkeks kasutatakse **100mm klaasvilla**
 - Vahelae soojustamiseks/müraatõkkeks kasutatakse **100mm klaasvilla**
 - Katuse soojustamiseks kasutatakse **200mm klaasvilla**
- Hoone tuuletõkke plaadiks kasutatakse **tuuletõkkekipsi**
- Tuuletõkkekips on teibitud, et tagada parim tuuletõkke lahendus
- Hoone alumine perimeeter **on kaitstud näriliste võrguga**
- **HOONE KONSTRUKTSIOONI PAIGALDATAKSE AURUTÕKKEPABERIT**

Avatäited

- Aknaraamid on valmistatud plastikust, mis annab aknale pika vastupidavuse
Aknatootja koduleht: **www.kvaliteetaken.ee**
- Aknaraamid on pruuni katematerjaliga, et anda hoonele terviklik välimus
- Klaasilahenduseks kasutatakse kolmekordseid pakette
- Kasutatavad klaasid on "kirkas-klaas"

Väline visuaal

- Hoone katusematerjaliks on kasutatud kvaliteetset **sbs** katusematerjali /2x
Katus on ehitatud nõuetekohasetl koos tuulutusega. Aluskatteks kasutatakse **Tyvek-i** toodangut
- Voodrilaud **immutatakse (1x)** ja **värvitakse (2x)** kliendi poolt valitud värviga või õliga
NB: Värv peab klient täpsustama enne hoone ehituse algust!
- Hoone laudis paigaldatakse horisontaalselt **UYV.21X120X (kuusk või mänd)**
- Hoone räästakast ja piirded **immutatakse (1x)** ja **värvitakse (2x)** kliendi poolt valitud värviga või õliga
- Hoonel on kliendi poolt valitud värvi **RUUKKI** ääreplekid

Pakkumine SISEVIIMISTLUS*

*pakkumise sisu ja lõplik toode võivad muutuda

ÜLDINE

- Hoones kasutatavad liistud on puitliistud ja sobilikud valitud materjalidega
- Hoones kasutatavad ukсед on puituksed või samaväärsed
- **WC/Pesuruumi uks on 8x21 männi siseuks.** Mis on kaetud akrüülvärviga
Uksel on kasutatud kroom WC-ukse mooduleid ja uks on seest lukustatav
- Ehitaja võtab õiguse paigaldada tehnosõlmedele ligipääsemiseks vajalikke tehnoluuke

EESRUUM

- Seinakattematerjaliks kasutatakse puitlaudist
- Puitlaudis kaetakse valge seinavahaga või pinotexiga (2 kiht)
- Siseviimistluseks kasutatav puitlaudis paigaldatakse **horisontaalselt**
- **Põranda kattmaterjaliks kasutatakse laudist (mänd/kuusk)**
- Laekattematerjaliks kasutatakse MDF plaati
- Köögi osa on plaaditud

PESURUUM

- **Pesuruumis olevad seinad ja põrand plaaditakse**

Seina plaat: Tellijal on võimalik valida põranda/seina plaati bauhof-ist. Plaat peab olema kättesaadav 10 tööpäeva jooksul. Valitava plaadi ruumeetri hind peab jääma alla 15€/m² (koos käibemaksuga)

Põranda plaat: Tellijal on võimalik valida põranda/seina plaati bauhof-ist. Plaat peab olema kättesaadav 10 tööpäeva jooksul. Valitava plaadi ruumeetri hind peab jääma alla 15€/m² (koos käibemaksuga)

- Laekattematerjaliks kasutatakse MDF plaati!
- Kvaliteetne **Hansgrohe** (või samaväärne) vannisegisti koos duššiliftiga
- Pesuruumi põrandas on piklik trapp
- Pesuruumis on seinasisene dušš

WC

- **Pesuruumis olev põrand plaaditakse**

Põranda plaat: Tellijal on võimalik valida põranda/seina plaati bauhof-ist. Plaat peab olema kättesaadav 10 tööpäeva jooksul. Valitava plaadi ruumeetri hind peab jääma alla 15€/m² (koos käibemaksuga)

- Laekattematerjaliks kasutatakse MDF plaati!
- Seinakatteks kasutatakse puitlaudist
- Wc-pottiks kasutatakse **A-collection** wc pott-i (allajooks). Koos vaikselt sulguva kaanega
- WC on väike valamu **Hansgrohe** (või samaväärne) koos kvaliteetse **Hansgrohe** (või samaväärne) segistiga

SAUN

- Seinakattematerjaliks kasutatakse puitlaudist (LEPP)
- Lava ehitamiseks kasutatakse lavalauda (lepp)
- Siseviimistluseks kasutatav puitlaudis paigaldatakse horisontaalselt
- Leiliruumis asuv põranda kattematerjaliks kasutatakse plaati.

Põranda plaat: Tellijal on võimalik valida põranda/seina plaati bauhof-ist. Plaat peab olema kättesaadav 10 tööpäeva jooksul. Valitava plaadi ruumeetri hind peab jääma alla 15€/m² (koos käibemaksuga)

- Laekattematerjaliks kasutatakse puitlaudist (LEPP)
- Leiliruumi ukseks kasutatakse 7x19 klaasust (pronks)
- Leiliruumi paigaldatakse **SKAMET** keris (võrkkorpusega) koos suitsutoruga. Keris on teisest ruumist köetav. **KERIS EI OLE VEESÄRGIGA**

Elektritööd

- **Hoones on LED valgussüsteem**
- Hoone ette on paigaldatud **LED liikumisanduriga valgusti**
- **Hoone ette paigaldatakse hämaras süttivad LED valgustid**
- Hoonesse tuleb süvistatav el.kilp
Hoones kasutatavad automaadid on **General electric-u toodang**
- **Pesuruumi põrandasse paigaldatakse põrandaküte. +Programmeeritav termostaat**
- **Hoones on kokku 15 pistikupesasa. Pistikupesade asukoht ja kõrgused valib klient**
Klient peab pistikupesade asukohad (s.h modemeite/ruuterite jne asukohad) edastama enne ehitustööde algust
Vastasel juhul paigaldab ja valib pistikute asukohad ehitaja
- Kõik hoones kasutatavad pistikud ja lülitid on **Siemens-i** (või samaväärsel) toodang
- Kõik kasutatavad lülitid ja pistikud on valget värvi
- Hoone ühendus el. võrguga toimub võimalusel otse kilpi
Voolu tugevuse peab tellija täpsustama enne ehituse algust
- 2x pistik väljas voolu saamiseks

Ventilatsioon

- Hoone WC/pesuruumi on paigaldatud **Silent 100** sundventilaator
Ventilaator hakkab tööle koos WC/pesuruumis oleva valgustiga
- Hoones on **1tk -5c fresh klapp**

Torutööd

- Hoones on teostatud seinasisesed torutööd
- **Torutöödeks kasutatakse 16" UPONOR toru**
- Hoone veeühendus toimub läbi **32mm PEM toru**
- PEM torru on paigaldatud küttekaabel **4M**
- Hoones on pesumasina valmidus
- **Hoonel on külmumiskindel välikraan (maja ees)**
- Hoones on 100L boiler. Boiler asub leililava all
- Veesõlme juurde pääseb läbi tehnoluugi
- Hoones on veefilter (50€ tk)
- Hoones ei ole veemõõtjat
- Hoones on veetud köögile veevarustus
- Hoones on rauafilter
- Hoones on aktiivfilter

Küttelahendus

- Hoone küttelahendus on lahendatud õhk-õhk pumbaga

Vundament

- **Greencube teostab vundamendiga seotud tööd**

Terrass

- Terrassi ehitus arvestatakse avatud kalkulatsiooni näol! 85€/m²

Transport

- Hooned on transportimisel **pakitud ilmastikukindlalt** ja omavad **veosekindlustust**
- Hooneid transpordib **SINTRAVELLA**

Asukoht: Täpsustatakse enne transporti

Köök

- Hoones on väike köök (ainult alumine kapirida) valamu koos segistiga.

Lisavarustus

EI OLE PAKKUMISE SISU!

Et vältida ebamugavusi hoone kasutusperioodil, lisame siia lisavarustused, mida kliendid paigaldavad üldiselt peale hoone valmimist. Kahjuks tähendab see aga seda, et seadmete paigaldus on (üldjuhul) raskendatud ning tähendab ebameeldivaid lisakulutusi!

Kui antud tooted paigaldadab Greencube OÜ ehituse käigus, on seadmete paigalduse TASUTA

1. SUITSUANDUR TAMREX **12€+km/tk**
2. VINGUANDUR FIREANGEL LCD EKRAANIGA **50€+km/tk**
3. KAAMERAVALVE (koos kaheksa ilmstiku kindla kaameraga). Komplektis on 1000gb kõvaketas ning võimalus interneti olemasolul jälgida kaamerapilti reaalajas **850€+km/komplekt**
4. Juhtmevaba GSM koduvalve! Alarmteade edastatakse SMS-i/kõne näol. Antud süsteem töötab ka volukatkestuse korral. **299€+km/komplekt****
5. Targa kodu süsteem Philips HUE. Philips Hue rakendustega iOS-i ja Androidi jaoks saate juhtida valgustust eemalt kus iganes te ka ei oleks. Kontrollige, kas te ei unustanud valgusteid enne kodust lahkumist välja lülitada. **699€+km/komplekt***
6. GROHE SENSE GUARD veelekkeanduri komplekt (tuvastab mikrolekkeid, külmumisohu ja ebaharilikku veevoolu) Vajadusel keerab automaatselt peakraani kinni. **523€+km***
7. Soojustagastusega ventilatsiooniseade **399€+km 1tk**

*Vajalik on interneti ühendus ning wifi leviala

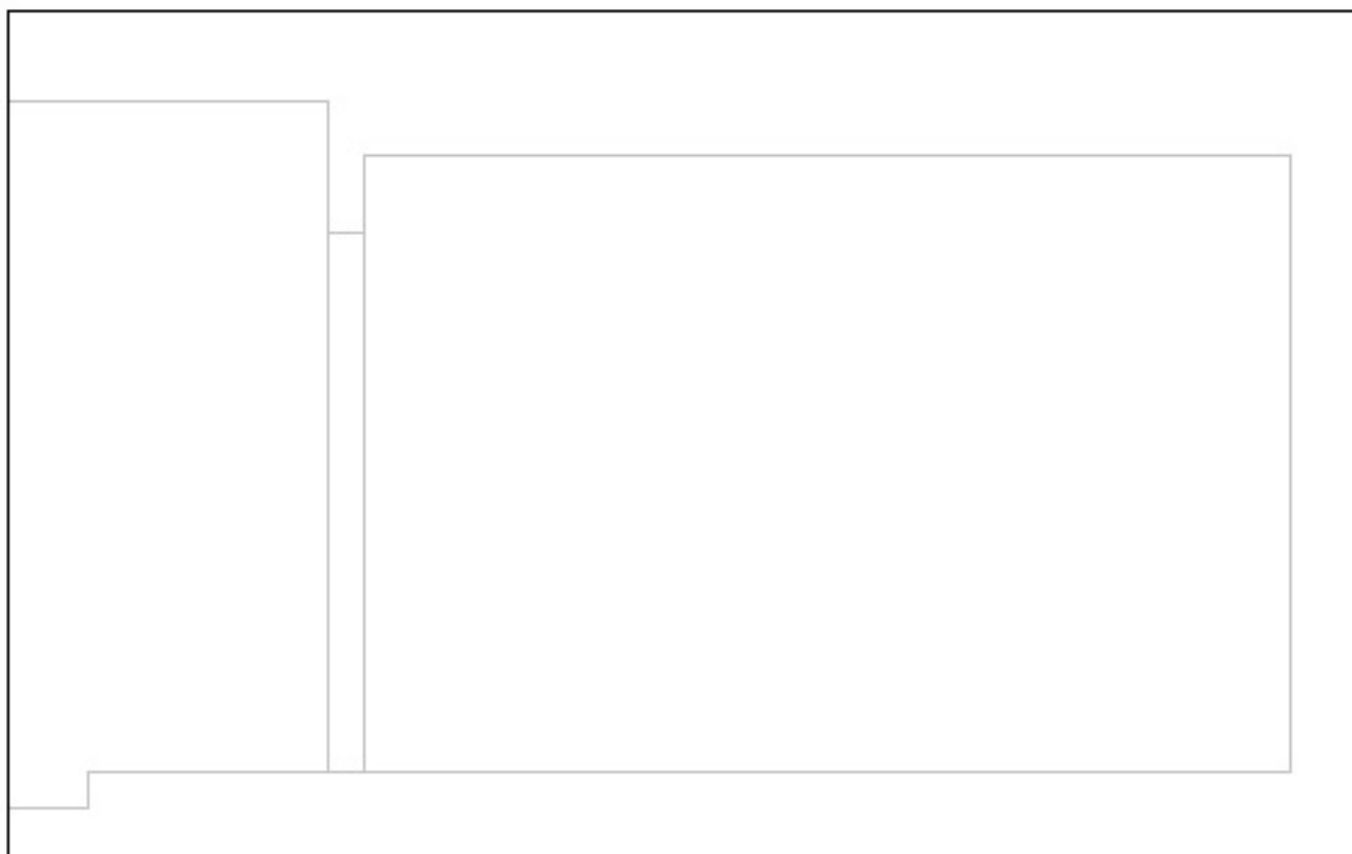
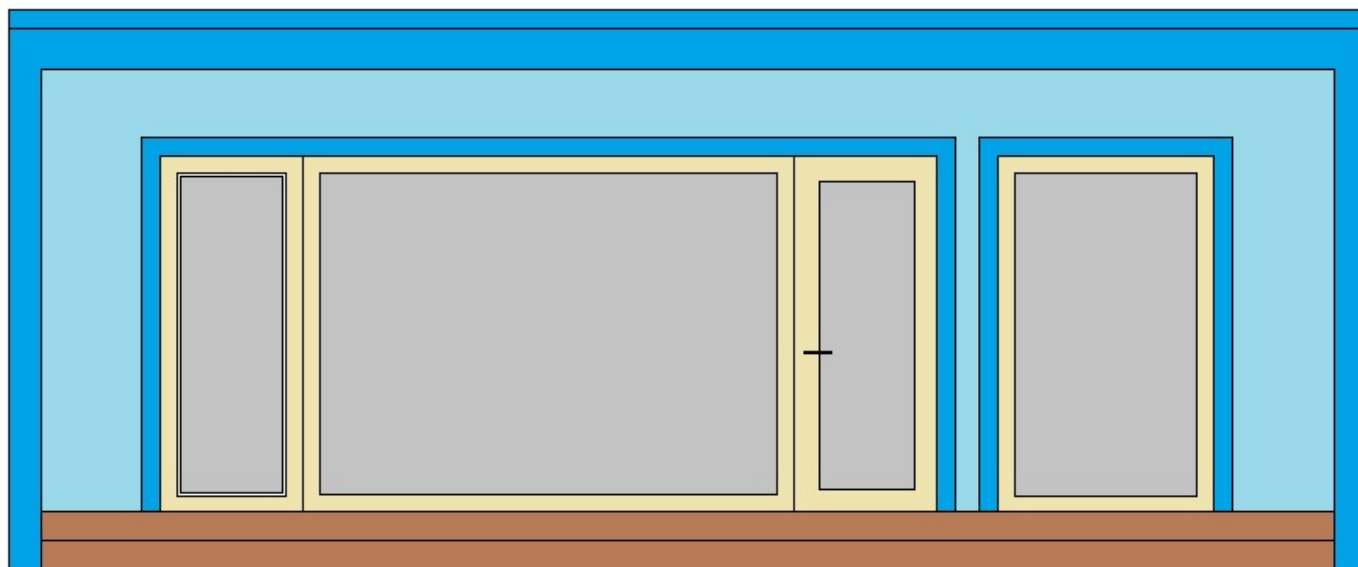
**Vajalik on kõnekaardi kasutamine

Lisa:

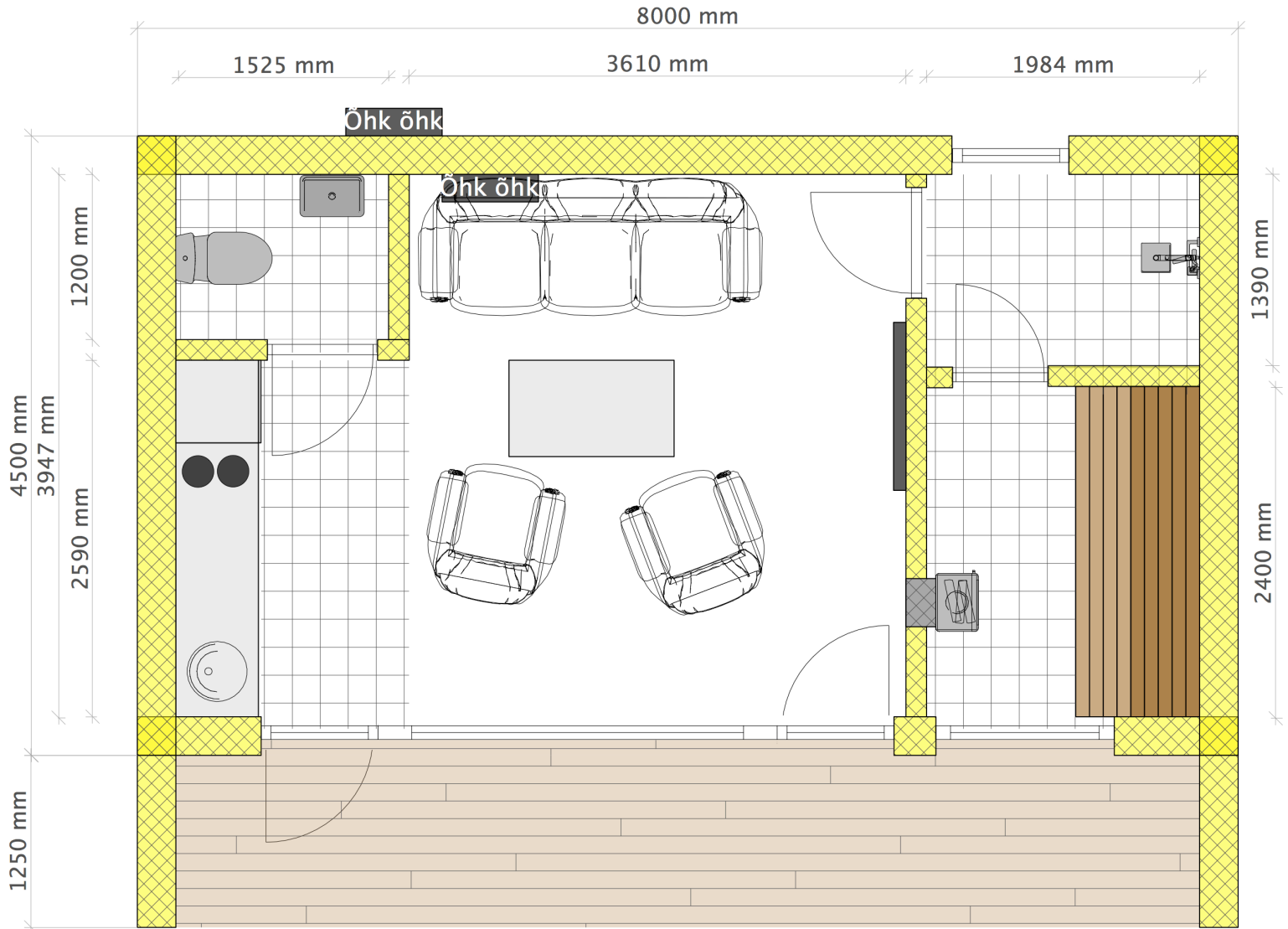
Soojapidav sein ja põrandalahendus



Vaated:



Põhjaplaan



Aastate pikkune kvaliteet

Greencube oü-d on tunnustatud nii Eestis kui ka rahvusvahelises meedias. Tähelepanu oleme pälvinud väga hea hinna ja kvaliteediga. Lisaks võitis **Greencube OÜ 2016a "Parima aiamaja tiitli"**, ning on pääsenud oma innovaatilise majalahendusega ka **Ajajahi top 30**-ne sekka.

Greencube oü panustab palju, et ettevõttes töötav töäjõud oleks pädev ning koolitatud. Koolitatud töäjõud tagab õiged töövõtted ning suurepärase kvaliteedi.

Alates 2017a on Greencube OÜ Eesti Puitmajaliidu Liige!



Greencube majatehas on kiirelt kogunud suure fännibaasi.

Facebookis on meil üle **26 729** jälgija! Mis on väga märkimisväärne tulemus!

Greencube oü tänab kõiki praeguseid ja tulevaseid fänne!



Kvaliteetsed materjalid ja tööriistad.

Greencube kasutab ainult kvaliteetseid materjale ja tööriistu.

Kinnitusvahendid

- Würth
- Senco

Töövahendid

- Makita
- Senco

Ehituskeemia

- Penosil
- Makroflex

Puitmaterjal

- Puumarket

Ehituslikud segud

- Mira
- Uninaks
- Sakret
- Weber

Üldehitusmaterjalid

- Bauhof
- Ehituse ABC
- Espak
- Decora

Hoolikalt valitud partnerid



Tehtud tööd

Varasemalt Greencube OÜ poolt teostatud tööd.



Ei ole pakkumise

Greencube hinnastamine

- Tabelis nähtavaid artikleid on võimalik Tellijal eemaldada enne lepingu allkirjastamist
- Tabelist nähtavad maksumused võivad muutuda

Greencube MUST KARP <small>erilahendus</small>	Kogus (tk)	Ühiku hind	Kokku (km-ta)
Karkass	1	€ 22 850	€ 22 850
Avatäited	1	€ 3 540	€ 3 540
Väline visuaal	1	€ 7 400	€ 7 400
Kokku km-ta			€ 33 790

Pakkumine Siseviimistlus	Kogus (tk)	Ühiku hind	Kokku (km-ta)
Siseviimistlus üldine	1	€ 1 850	€ 1 850
Siseviimistlus eesruum	1	€ 5 340	€ 5 340
Siseviimistlus WC	1	€ 1 400	€ 1 400
Siseviimistlus Pesuruum	1	€ 2 300	€ 2 300
Siseviimistlus saun	1	€ 4 000	€ 4 000
Elektritööd (ilma kodusmaanduse, akti ja projektita)	1	€ 2 200	€ 2 200
Ventilatsiooni süsteem (koos paigaldusega)	1	€ 550	€ 550
Torutööd (uponor)	1	€ 1 200	€ 1 200
Küttelahendus (elektriküte)	1	€ 1 400	€ 1 400
Vundamendi tööd (postvundament)	1	€ 2 200	€ 2 200
Kokku km-ta			€ 22 440

Greencube LISAVARUSTUS	Kogus (tk)	Ühiku hind	Kokku (km-ta)
Suitsuandur TAMREX	0	€ 12	€ 0
Vinguanur	0	€ 50	€ 0
Kaameravalve	0	€ 850	€ 0
GSM koduvalve	0	€ 299	€ 0
Philips HUE	0	€ 699	€ 0
Grohe SENSE GUARD	0	€ 523	€ 0
Premium plus hoolduspakett (12kuud lisagarantiid ehitustöödele)	0	€ 1 300	€ 0
Kokku km-ta			€ 0

Kirjeldus	Kogus (tk)	Kokku (km-ta)
Greencube erilahendus must karp	1	€ 33 790
Greencube erilahendus siseviimistlus	1	€ 22 440
Greencube erilahendus lisavarustus	1	€ 0
Kokku km-ta		€ 56 230
Kokku km-ga		€ 67 476

TASUMINE:

Hoone maksumus tasutakse **kahe** osamaksega.

- Esimene osamakse 70% tasutakse enne ehitustööde algust
- Teine osamakse 30% tasutakse siis kui hoone on tootmises valmis transportimiseks/paigaldamiseks

TRANSPORT:

- Kui hoone on tehases transpordiks valmis, on Tellijal kohustus tulla Greencube oü tootmisesse ning veenduda hoone valmiduses. Kui märgatakse puudusi siis on Tellijal kohustus nendest ehitajat teavitada enne transporti.
- Hoone transpordi maksumus lisandub lõpphinnale avatud kalkulatsiooni näol!

Transport ja selle maksumus sisaldab:

1. Transpordiks vajalike sõidukite ja/või kraana sõit tootmisesse
2. Hoone ja/või elementide ning materjalide laadimistööd tootmises
3. Hoone ja/või elementide ning materjalide transport sihtkohta
 1. Vajadusel lisanduvad: saateauto(d) eriveose load.
 2. Väga harva lisandub ka autojuhi majutus (üldiselt saared, transpordid mis kestavad rohkem kui kaheksa töötundi
4. Hoone ja/või elementide ning materjalide laadimis ja monteerimistööd objektil
5. Transpordi töid teostanud sõidukite naasmine (nende) staapi

TÄHELEPANU:

GREENCUBE OÜ EI VASTUTA KOLMANDATE OSAPOOLE POOLT TEHTUD TÖÖDE KIIRUSE JA KVALUEEDI EEST.

Kuna Greencube oü ostab teenusena sisse näiteks elektriprojekti/akti, eelprojekti, geodeesia töid siis ei saa Greencube OÜ võtta vastutust nende teenuste kiiruse eest!

Pakkumine ei ole edastamiseks kolmandale osapoolle ning kõik edastatud joonised/visuaalid kuuluvad Greencube OÜ-le!

Hea teada:

- **Transport kalkuleeritakse avatud kalkulatsiooni näol!**
- **Pakkumine ei ole edastamiseks kolmandale osapoolle ning kõik edastatud joonised/visuaalid kuuluvad Greencube OÜ-le!**
- Greencube oü ei vastuta vajumisest tulenevate defektide eest.

Pakkumine ei sisalda:

- Ehitus- ja kasutusloa taotlemist
- Ehitusprojekti ja/või eelprojekti
- Elektriprojekti ja/või mõõdistamisakti
- Riigilõive ja muid võimalikke tasusid projekti kooskõlastamisel ja lubade taotlemisel
- Juurdepääsutee ehitust
- Puitpindade välisviimistlus ei sisalda terrassilaudade värvimist/õlitust
- Puitpindade välisviimistlusel on arvestatud läbikumava värviga. Katva värvi puhul võib hind muutuda
- Välisuste lävepakkude laiendeid (paigaldatakse peale põrandakatte paigaldust)
- Sahtide ja kommunikatsiooni teede ehitust
- Piksekaitsesüsteemi
- Objekti valvet töövälisel ajal
- Ajutist ja alalist piirdeaeda
- Ehitusele eelnevat ja sellele järgnevat geodeetilist mõõdistust
- Ehitusobjekti prügivedu ja koristust
- Kommunikatsioonidega ühendamist (vesi, elekter, reovesi)

Koostööle lootma jäädes,

Rico Saadre

+(372) 5638 3789