

Green Cube

majatehas

Greencube

majatehas

Pakkumine nr: **9331-1**

Mudel: **Erilahendus**

Näidispakkumine

Pakkumine MUST KARP*

*pakkumise sisu ja lõplik toode võivad muutuda

Karkass

- Greencube välismõõdud on **5860mm pikk, 3400mm lai, 4950mm kõrge**
- **Hoone brutopind on 19,92 ruutmeetrit**
- Greencube kandev konstruktsioon valmistatakse **120mm x 360mm** liimpuittaladele
- Lisakaitse saavutamiseks on liimpuittalad immutatud **Pinotex impraga**
- Konstruktsioonis kasutatav puit on **C24** sorteeritud puit
- Greencube on ehitatud aastaringseks kasutamiseks
- **Hoone soojustamiseks on kasutatud energiasäästlikku klaasvilla URSA**
 - Välisseina soojustamiseks kasutatakse **200mm klaasvilla**
 - Põranda soojustamiseks kasutatakse **300mm klaasvilla**
 - Siseseina soojustamiseks/müratõkkeks kasutatakse **100mm klaasvilla**
 - Vahelae soojustamiseks/müratõkkeks kasutatakse **100mm klaasvilla**
 - Katuse soojustamiseks kasutatakse **200mm klaasvilla**
- Hoone tuuletõkke plaadiks kasutatakse **tuuletõkkekiipsi**
- Tuuletõkkekiips on teibitud, et tagada parim tuuletõkke lahendus
- Hoone alumine perimeeter **on kaitstud näriliste võrguga**
- **HOONE KONSTRUKTSIOONI PAIGALDATAKSE AURUTÕKKEKILE**

Avatäited

- Aknaraamid on valmistatud plastikust, mis annab aknale pika vastupidavuse
Aknatootja koduleht: **www.kvaliteetaken.ee**
- Aknaraamid on pruuni katematerjaliga, et anda hoonele terviklik välimus
- Klaasilahenduseks kasutatakse kahekordseid pakette
- Kasutatavad klaasid on "kirgas-klaas"
- Hoone välisuks on Jeld-wen-i toodang ning turvaliselt lukustatav /välisuks on pruuni värvi
- Hoonel on 1tk (78x118cm) **VELUX** kastuseakent

Väline visuaal

- Hoone katusematerjaliks on kasutatud kvaliteetset **RUUKKI** katusematerjali /classic
Katus on ehitatud nõuetekohaselt koos tuulutusega. Aluskatteks kasutatakse **Tyvek-i** toodangut
- Voodrilaud **immutatakse (1x)** ja **värvitakse (2x)** kliendi poolt valitud värviga või õliga
NB: Värvi peab klient täpsustama enne hoone ehituse algust!
- Hoone laudis paigaldatakse horisontaalselt **UYV.21X120X (kuusk või mänd)**
- Hoone räästakast ja piirded **immutatakse (1x)** ja **värvitakse (2x)** kliendi poolt valitud värviga või õliga
- Hoonel on kliendi poolt valitud värvi **RUUKKI** ääreplekid

Pakkumine SISEVIIMISTLUS*

*pakkumise sisu ja lõplik toode võivad muutuda

ÜLDINE

- Hoones kasutatavad liistud on puitliistud ja sobilikud valitud materjalidega
- Hoones kasutatavad ukсед on puituksed või samaväärsed
- **WC/Pesuruumi uks on 8x21 männi siseuks.** Mis on kaetud akrüülvärviga
Uksel on kasutatud kroom WC-ukse mooduleid ja uks on seest lukustatav
- Greencube valmistab hoonesse lihtsa trepi
- Ehitaja võtab õiguse paigaldada tehnosõlmedele ligipääsemiseks vajalikke tehnoluuke

EESRUUM

- Seinakattematerjaliks kasutatakse puitlaudist
- Puitlaudis kaetakse valge seinavahaga või pinotexiga (2 kiht)
- **Põranda kattematerjaliks kasutatakse laudparketti**
<https://www.bauhof.ee/viimistlusmaterjalid/laudparkett-14mm-tamm-antiik-3-lippi-lakk-575211>
(või samaväärset)
- Laekattematerjaliks kasutatakse MDF plaati

WC/VANNITUBA

- **Pesuruumis olevad seinad ja põrand plaaditakse**
Seina plaat: Tellijal on võimalik valida põranda/seina plaati bauhof-ist. Plaat peab olema kättesaadav 10 tööpäeva jooksul. Valitava plaadi ruumeetri hind peab jääma alla 30€/m² (koos käibemaksuga)
Põranda plaat: Tellijal on võimalik valida põranda/seina plaati bauhof-ist. Plaat peab olema kättesaadav 10 tööpäeva jooksul. Valitava plaadi ruumeetri hind peab jääma alla 30€/m² (koos käibemaksuga)
- Laekattematerjaliks kasutatakse MDF plaati!
- Wc-pottiks kasutatakse **A-collection** wc potti (allajooks). Koos vaikselt sulguva kaanega
- Kvaliteetne **Hansgrohe** (või samaväärne) vannisegisti koos duššiliftiga
- Vannitoas on väike valamu **Hansgrohe** (või samaväärne) koos kvaliteetse **Hansgrohe** (või samaväärne) segistiga
- Pesuruumi põrandas on piklik trapp

TEINE KORRUS

- Seinakattematerjaliks kasutatakse puitlaudist
- Puitlaudis kaetakse valge seinavahaga või pinotexiga (2 kiht)
- **Põranda kattematerjaliks kasutatakse laudparketti**
<https://www.bauhof.ee/viimistlusmaterjalid/laudparkett-14mm-tamm-antiik-3-lippi-lakk-575211>
(või samaväärset)
- Laekattematerjaliks kasutatakse MDF plaati

SAUN

- Seinakattematerjaliks kasutatakse puitlaudist (LEPP)
- Lava ehitamiseks kasutatakse lavalauda (lepp)
- Siseviimistluseks kasutatav puitlaudis paigaldatakse horisontaalselt
- Leiliruumis asuv põranda kattematerjaliks kasutatakse plaati.
Põranda plaat: Tellijal on võimalik valida põranda/seina plaati bauhof-ist. Plaat peab olema kättesaadav 10 tööpäeva jooksul. Valitava plaadi ruumeetri hind peab jääma alla 30€/m2 (koos käibemaksuga)
- Laekattematerjaliks kasutatakse puitlaudist (LEPP)
- Leiliruumi ukseks kasutatakse 7x19 klaasust (pronks)
- Leiliruumi paigaldatakse **HUUM 9kW Drop** keris

Elektritööd

- **Hoones on LED valgussüsteem**
- Hoone ette on paigaldatud **LED liikumisanduriga valgusti**
- **Hoone ette paigaldatakse hämaras süttivad LED valgustid**
- Hoonesse tuleb süvistatav el.kilp
Hoones kasutatavad automaadid on **General electric-u toodang**
- **Pesuruumi põrandasse paigaldatakse põrandaküte. +Programmeeritav termostaat**
- **Hoones on kokku 25 pistikupesat. Pistikupesade asukoht ja kõrgused valib klient**
Klient peab pistikupesade asukohad (s.h modemeite/ruuterite jne asukohad) edastama enne ehitustööde algust
Vastasel juhul paigaldab ja valib pistikute asukohad ehitaja
- Kõik hoones kasutatavad pistikud ja lülitid on **Siemens-i** (või samaväärse) toodang
- Kõik kasutatavad lülitid ja pistikud on valget värvi
- Hoone ühendus el. võrguga toimub võimalusel otse kilpi
Voolu tugevuse peab tellija täpsustama enne ehituse algust
- 2x pistik väljas voolu saamiseks

Kööginurk

- Greencube OÜ ei paigalda köögimööblit

Ventilatsioon

- Hoone WC/pesuruumi on paigaldatud **Silent 100** sundventilaator
Ventilaator hakkab tööle koos WC/pesuruumis oleva valgustiga
- Hoones on **1tk -5c fresh klapp**

Torutööd

- Hoones on teostatud seinasisesed torutööd
- **Torutöödeks kasutatakse 16" UPONOR toru**
- Hoone veeühendus toimub läbi **32mm PEM toru**
- PEM torru on paigaldatud küttekaabel **4M**
- Hoones on pesumasina valmidus
- **Hoonel on külmumiskindel välikraan (maja ees)**
- Hoones on 50L boiler. Boiler asub lava all
- Veesõlme juurde pääseb läbi tehnoluugi
- Hoones ei ole veefiltrit
- Hoones ei ole veemõõtjat

Küttelahendus

- Hoone küttelahendus on lahendatud elektriradiaatorite näol **2x800w** esimesel korrusel

Vundament

- **Greencube teostab vundamendiga seotud tööd**

Terrass

- Terrassi ehitus arvestatakse avatud kalkulatsiooni näol! 85€/m²

Transport

- Hooned on transportimisel **pakitud ilmastikukindlalt** ja omavad **veosekindlustust**
- Hooned transporditakse **SINTRAVELLA**

Asukoht: Täpsustatakse enne transporti

Lisavarustus

EI OLE PAKKUMISE SISU!

Et vältida ebamugavusi hoone kasutusperioodil, lisame siia lisavarustused, mida kliendid paigaldavad üldiselt peale hoone valmimist. Kahjuks tähendab see aga seda, et seadmete paigaldus on (üldjuhul) raskendatud ning tähendab ebameeldivaid lisakulutusi!

Kui antud tooted paigaldadab Greencube OÜ ehituse käigus, on seadmete paigalduse TASUTA

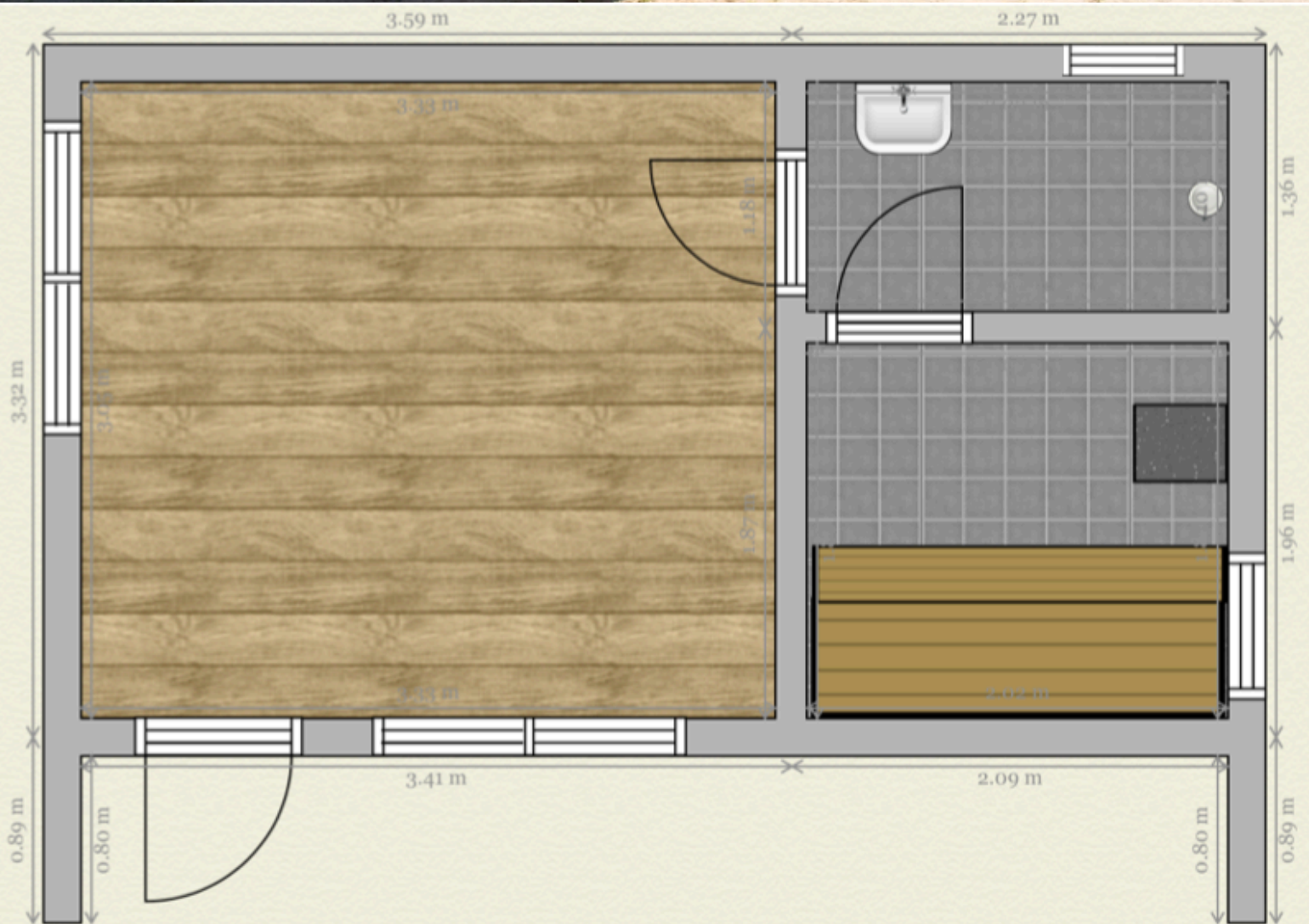
1. SUITSUANDUR TAMREX **12€+km/tk**
2. VINGUANDUR FIREANGEL LCD EKRAANIGA **50€+km/tk**
3. KAAMERAVALVE (koos kaheksa ilmstiku kindla kaameraga). Komplektis on 1000gb kõvaketas ning võimalus interneti olemasolul jälgida kaamerapilti reaalajas **850€+km/komplekt**
4. Juhtmevaba GSM koduvalve! Alarmteade edastatakse SMS-i/kõne näol. Antud süsteem töötab ka volukatkestuse korral. **299€+km/komplekt****
5. Targa kodu süsteem Philips HUE. Philips Hue rakendustega iOS-i ja Androidi jaoks saate juhtida valgustust eemalt kus iganes te ka ei oleks. Kontrollige, kas te ei unustanud valgusteid enne kodust lahkumist välja lülitada. **699€+km/komplekt***
6. GROHE SENSE GUARD veelekkeanduri komplekt (tuvastab mikrolekkeid, külmumisohu ja ebaharilikku veevoolu) Vajadusel keerab automaatselt peakraani kinni. **523€+km***
7. Soojustagastusega ventilatsiooniseade **399€+km 1tk**

*Vajalik on interneti ühendus ning wifi leviala

**Vajalik on kõnekaardi kasutamine

Märkused!

Põhjaaplaan



Aastate pikkune kvaliteet

Greencube oü-d on tunnustatud nii Eestis kui ka rahvusvahelises meedias. Tähelepanu oleme pälvinud väga hea hinna ja kvaliteediga. Lisaks võitis **Greencube OÜ 2016a "Parima aiamaja tiitli"**, ning on pääsenud oma innovaatilise majalahendusega ka **Ajajahi top 30**-ne sekka.

Greencube oü panustab palju, et ettevõttes töötav töajõud oleks pädev ning koolitatud. Koolitatud töajõud tagab õiged töövõtted ning suurepärase kvaliteedi.

Alates 2017a on Greencube OÜ Eesti Puitmajaliidu Liige!



Greencube majatehas on kiirelt kogunud suure fännibaasi.

Facebookis on meil üle **23 270** jälgija! Mis on väga märkimisväärne tulemus!

Greencube oü tänab kõiki praeguseid ja tulevaseid fänne!



Kvaliteetsed materjalid ja tööriistad.

Greencube kasutab ainult kvaliteetseid materjale ja tööriistu.

Kinnitusvahendid

- Würth
- Senco

Töövahendid

- Makita
- Senco

Ehituskeemia

- Penosil
- Makroflex

Puitmaterjal

- Puumarket

Ehituslikud segud

- Mira
- Uninaks
- Sakret
- Weber

Üldehitusmaterjalid

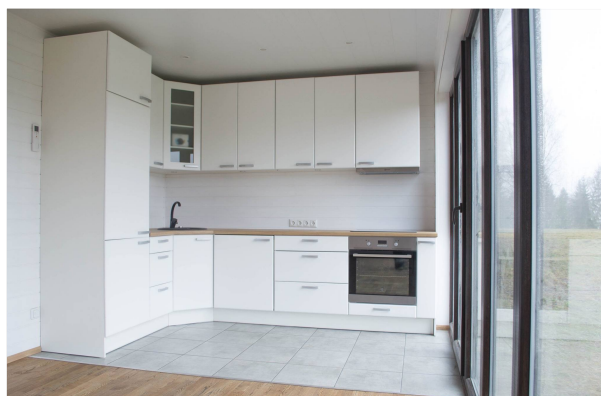
- Bauhof
- Ehituse ABC
- Espak
- Decora

Hoolikalt valitud partnerid



Tehtud tööd

Varasemalt Greencube OÜ poolt teostatud tööd.



Ei ole pakkumise

Greencube hinnastamine

- Tabelis nähtavaid artikleid on võimalik Tellijal eemaldada enne lepingu allkirjastamist
- Tabelist nähtavad maksumused võivad muutuda

Greencube MUST KARP <small>erilahendus</small>	Kogus (tk)	Ühiku hind	Kokku (km-ta)
Karkass	1	€ 12 700	€ 12 700
Avatäited	1	€ 1 900	€ 1 900
Katuseaken Velux 78x118	1	€ 600	€ 600
Väline visuaal	1	€ 4 900	€ 4 900
Kokku km-ta			€ 20 100

Pakkumine Siseviimistlus	Kogus (tk)	Ühiku hind	Kokku (km-ta)
Siseviimistlus üldine	1	€ 1 850	€ 1 850
Siseviimistlus eesruum	1	€ 2 400	€ 2 400
Siseviimistlus WC/vannituba	1	€ 2 310	€ 2 310
Siseviimistlus teine korrus	1	€ 4 100	€ 4 100
Siseviimistlus saun	1	€ 2 900	€ 2 900
Elektritööd (ilma kodusmaanduse, akti ja projektita)	1	€ 1 400	€ 1 400
Ventilatsiooni süsteem (koos paigaldusega)	1	€ 660	€ 660
Torutööd (uponor)	1	€ 900	€ 900
Terrass (avatud kalkulatsioon 85€ m2)	0	€ 85	€ 0
Kokku km-ta			€ 16 520

Greencube LISAVARUSTUS	Kogus (tk)	Ühiku hind	Kokku (km-ta)
Suitsuandur TAMREX	0	€ 12	€ 0
Vinguandur	0	€ 50	€ 0
Kaameravalve	0	€ 850	€ 0
GSM koduvalve	0	€ 299	€ 0
Philips HUE	0	€ 699	€ 0
Grohe SENSE GUARD	0	€ 523	€ 0
Premium plus hoolduspakett (12kuud lisagarantiid ehitustöödele)	0	€ 1 300	€ 0
Kokku km-ta			€ 0

Kirjeldus	Kogus (tk)	Kokku (km-ta)
Greencube erilahendus must karp	1	€ 20 100
Greencube erilahendus siseviimistlus	1	€ 16 520
Greencube erilahendus lisavarustus	1	€ 0
Kokku km-ta		€ 36 620
Kokku km-ga		€ 43 944

TASUMINE:

Hoone maksumus tasutakse kolme osamaksega.

- Esimene osamakse 70% tasutakse enne ehitustööde algust
- Teine osamakse 20% tasutakse siis kui hoone on tootmises valmis transportimiseks/paigaldamiseks
- Kolmas osamakse 10% tasutakse kui hoone on objektis valmis ning Tellija on võtmed kätte saanud

TRANSPORT:

Hoone transpordi maksumus lisandub lõpphinnale avatud kalkulatsiooni näol!

Premium plus hoolduspakett

Premium plus hoolduspakett on maja täiendhooldus, mis viiakse läbi 12-24 kuud peale objekti lõpetamist. Täiendhooldus viiakse läbi täpseid juhiseid järgides ning eesmärgiks on hoone loomuliku eluea pikendamine. Lisaks kaasneb Premium plus paketiga 12-kuuline lisagarantii ehitustöödele.

Pakett sisaldab

- Hoone välisviimistluse parandustöid ja värvimist
- Katuse materjali kontrolli ja hooldust
- Vihmavee süsteemi kontrolli, hooldust ja puhastust
- Torutööde kontrolli, hooldust ja puhastust
- Siseviimistluse parandustöid
- Terassi parandustöid, värvimist
- Elekritööde kontrolli/hooldus ja parandust
- Avatäidete reguleerimist, kontrolli ja hooldust
- Ventilatsiooni süsteemi kontrolli ja puhastust

Hea teada:

- **Transport kalkuleeritakse avatud kalkulatsiooni näol!**
- **Pakkumine ei ole edastamiseks kolmandale osapoolele ning kõik edastatud joonised/visuaalid kuuluvad Greencube OÜ-le!**
- Greencube oü ei vastuta vajumisest tulenevate defektide eest.

Pakkumine ei sisalda:

- Ehitus- ja kasutusloa taotlemist
- Ehitusprojekti ja/või eelprojekti
- Elektriprojekti ja/või mõõdistamisakti
- Riigilõive ja muid võimalikke tasusid projekti kooskõlastamisel ja lubade taotlemisel
- Juurdepääsutee ehitust
- Puitpindade välisviimistlus ei sisalda terrassilaudade värvimist/õlitust
- Puitpindade välisviimistlusel on arvestatud läbikumava värviga. Katva värvi puhul võib hind muutuda
- Välisuste lävepakkude laiendeid (paigaldatakse peale põrandakatte paigaldust)
- Sahtide ja kommunikatsiooni teede ehitust
- Piksekaitsesüsteemi
- Objekti valvet töövälisel ajal
- Ajutist ja alalist piirdeaeda
- Ehitusele eelnevat ja sellele järgnevat geodeetilist mõõdistust
- Ehitusobjekti prügivedu ja koristust
- Kommunikatsioonidega ühendamist (vesi, elekter, reovesi)

Koostööle lootma jäädes,

Rico Saadre

+(372) 5638 3789